

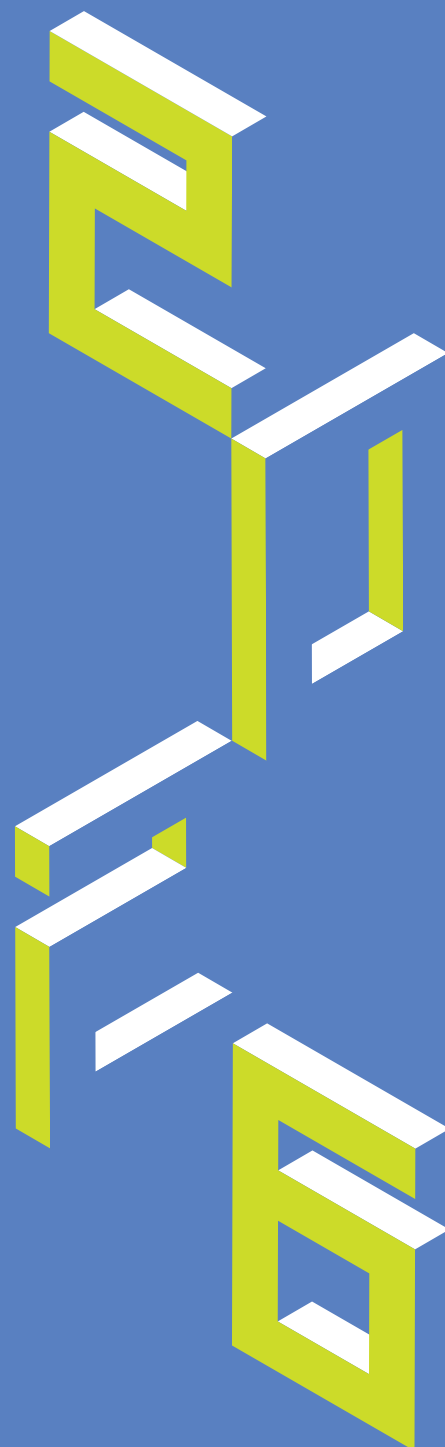
2026학년도 1학기

JST

공유대학

융합전공 모집요강

[전공심화과정 · 기초전공과정]





전북대학교
JEONBUK NATIONAL UNIVERSITY



국립군산대학교
KUNSAN NATIONAL UNIVERSITY



원광대학교
WONKWANG UNIVERSITY

전주대학교



우석대학교
WOOSUK UNIVERSITY



호원대학교
HOWON UNIVERSITY



군장대학교
KUNJANG UNIVERSITY COLLEGE



원광보건대학교
WONKWANG HEALTH SCIENCE UNIVERSITY

VISION|전주비전대학교



전북과학대학교



전주기전대학



CONTENTS

I. 교육과정 및 모집안내

1. JST공유대학 교육과정 안내
2. 모집일정

II. 전형별 안내

1. 전공심화과정
2. 기초전공과정

III. 합격자 발표

1. 합격자 발표 및 일정 안내
2. 수강신청 안내

IV. 기타사항

1. 학교별 교육편제단위 정보표
2. JST공유대학 SNS
3. 문의처
4. JST공유대학생 혜택_혁신인재지원금
[별첨] JST공유대학 융합전공 교육과정

V. 각종 서식

- [서식1] JST공유대학 융합전공 지원서
- [서식2] 서약서
- [서식3] 개인정보 활용동의서

지원자 유의사항

- ☑ JST공유대학 융합전공 중 1개의 전공에만 지원 가능합니다.
- ☑ 지원 자격, 특이 사항 및 모집요강에 명시되지 않은 사항은 JST공유대학본부가 정하는 바에 따릅니다.
- ☑ 본 모집요강 내용은 추후 일부 사항이 변경될 수 있으므로 원서접수 전 JST공유대학 누리집 등에서 최종 공지 사항을 반드시 확인하시기 바랍니다.
- ☑ 지원 자격을 사전에 확인하지 않아 생기는 불이익은 지원자 본인의 책임이며, 추후 지원 자격 미달로 판명될 시 모든 합격을 취소합니다.
- ☑ 기한 내 구비서류 미제출 시, 신청은 자동 취소됩니다.
- ☑ 선발 과정 평가 점수는 공개하지 않으며, 제출된 서류는 반환하지 않습니다.
- ☑ 소속 대학(교)의 학칙에 의거하여 징계로 인해 제적된 자나 부정한 방법 및 허위사실 기재 등으로 합격한 사실이 확인되면 합격 허가를 취소하며, 법률적 책임을 질 수 있습니다.

I. 교육과정 및 모집안내

1 JST공유대학 교육과정 안내

미래수송기기



- 친환경미래모빌리티
- 스마트모빌리티SW
- 특수목적수송기기

에너지신산업



- 이차전지
- 수소에너지
- 재생에너지

농생명 · 바이오



- 디지털농업
- 푸드테크
- 메디컬 · 바이오

| | | |
|------------|------------|------------|
| 36학점 이상 이수 | 21학점 이상 이수 | 12학점 이상 이수 |
| 복수전공 | 부전공 | 마이크로디그리 |

2 모집일정

| 구분 | 일정 | 비고 |
|---------------|--|------------------------|
| 원서접수 | 2025. 12. 8.(월) 9:00 ~ 12. 22.(월) 15:00 | JST공유대학 누리집 |
| 학생선발전형공정관리위원회 | 2025. 12. 29.(월) | 지원자 선발 공정 관리 |
| 합격자 발표 | 2025. 12. 31.(수) | JST공유대학 누리집 & 문자 발송 |

※ 상기 일정은 JST공유대학본부 상황에 따라 변경될 수 있음

II. 전형별 안내

1 전공심화과정

모집인원

| 미래수송기기 학부 | | | 에너지신산업 학부 | | | 농생명·바이오 학부 | | |
|-------------------|-------------------|--------------|-----------|-----------|-----------|------------|----------|-------------|
| 친환경 미래 모빌리티 | 스마트 모빌리티 SW | 특수목적 수송기기 | 이차 전지 | 수소 에너지 | 재생 에너지 | 디지털 농업 | 푸드 테크 | 메디컬· 바이오 |
| 270명 | | | | | | | | |

지원자격

JST공유대학 6개 참여대학(일반대학)

- 전북대학교, 국립군산대학교, 원광대학교, 우석대학교, 전주대학교, 호원대학교의 자연과학계열, 공학계열, 의학계열*의 학생으로 2학기 이상 이수자 또는 이수 예정자로 남은 학기가 2학기 이상인 자
- 계열기준은 '학교별 교육편제단위 정보(전북)'에 따름
- * [8p 기타사항 - 학교별 교육편제단위 정보표 참조]

전형방법

| 구분 | 심사방법 | | | 심사 내용 | 비고 |
|----|------|----------|----|--|--------------------|
| 선발 | 1배수 | 서류 평가 | 정량 | 신청 학기 직전까지 전체 평균 점수, 동점이면 다음의 우선순위에 따라 선발 | 백분율 표기된 성적증명서 必 |
| | | | | 동점자 처리 기준 | |
| | | | | 1순위 이수 학기가 많은 자 | |
| | | | | 2순위 누적 이수 학점이 많은 자 | |

제출서류

| 구분 | 제출 서류 | 비고 |
|----|---|--------------------------------------|
| 공동 | · JST공유대학 지원서 1부 · 서약서 1부 · 개인정보 활용동의서 1부 | JST공유대학 누리집 직접 입력 (www.jst.ac.kr) |
| | · 소속대학 전 학년 성적증명서 1부 · 재학증명서 또는 복학예정증명서 1부 | PDF파일로 제출 |

※ 2026학년도 1학기 복학 예정자의 경우, 복학예정증명서 제출로 지원할 수 있으며 선발 후 재학증명서를 필수로 제출해야 함

2 기초전공과정

모집인원

| 미래수송기기 학부 | | | 에너지신산업 학부 | | | 농생명 · 바이오 학부 | | |
|-------------------|-------------------|--------------|-----------|-----------|-----------|--------------|----------|--------------|
| 친환경 미래 모빌리티 | 스마트 모빌리티 SW | 특수목적 수송기기 | 이차 전지 | 수소 에너지 | 재생 에너지 | 디지털 농업 | 푸드 테크 | 메디컬 · 바이오 |
| 60명 | | | | | | | | |

지원자격

JST공유대학 참여대학(전문대학, 일반대학)

- 전문대학 1학기 이상 이수자로 남은 학기가 2학기 이상인 자
- 전북지역 일반대학 인문사회계열, 예체능계열* 학생으로 2학기 이상 이수자 또는 이수 예정자
- * [8p 기타사항 - 학교별 교육편제단위 정보표 참조]

전형방법

| 구분 | 심사방법 | | | 심사 내용 | 비고 |
|----|------|----------|----|--|--------------------|
| 선발 | 1배수 | 서류 평가 | 정량 | 신청 학기 직전까지 전체 평균 점수, 동점이면 다음의 우선순위에 따라 선발 | 백분율 표기된 성적증명서 必 |
| | | | | 동점자 처리 기준 | |
| | | | | 1순위 이수 학기가 많은 자 | |
| | | | | 2순위 누적 이수 학점이 많은 자 | |

제출서류

| 구분 | 제출 서류 | 비고 |
|----|---|--------------------------------------|
| 공통 | · JST공유대학 지원서 1부 · 서약서 1부 · 개인정보 활용동의서 1부 | JST공유대학 누리집 직접 입력 (www.jst.ac.kr) |
| | · 소속대학 전 학년 성적증명서 1부 · 재학증명서 또는 복학예정증명서 1부 | PDF파일로 제출 |

※ 2026학년도 1학기 복학 예정자의 경우, 복학예정증명서 제출로 지원할 수 있으며 선발 후 재학증명서를 필수로 제출해야 함

III. 합격자 발표

1 합격자 발표 및 일정안내

🕒 합격자 발표

| 구분 | 일정 | 비고 |
|------------|---------------------------------|--------------------|
| 합격자 발표 | 2025. 12. 31.(수) | JST공유대학 누리집 & 문자발송 |
| 합격포기서 제출기한 | 2026. 1. 5.(월) ~ 7.(수) 12:00 까지 | |
| 추가 합격자 발표 | 2026. 1. 9.(금) 10:00 | |
| 오리엔테이션 | 2026. 2.2.(월) 예정 | |

※ 상기 일정은 JST공유대학본부 상황에 따라 변경될 수 있음

🕒 JST공유대학생 혜택_혁신인재지원금

(2026학년도 기준)

| 과정 | 과목당지원금 | 예상 과목 수 | 인센티브 | 총지원금 |
|---------|--------|---------|------|-------|
| 마이크로디그리 | 60만원 | 4과목 | 30만원 | 270만원 |
| 부전공 | 60만원 | 7과목 | 50만원 | 470만원 |
| 복수전공 | 60만원 | 12과목 | 70만원 | 790만원 |

이수조건: 비교과 프로그램 의무 참여(학기당 오프라인 1회, 온라인 1회)

* 학기말 일괄 지급 예정, 추후 일정에 따라 변동될 수 있음

* 인센티브는 과정 이수 완료자에 한하여 1회 지급

2 수강신청 안내

🕒 수강신청 기간 안내

· 2026. 2. 11.(수) ~ 2. 13.(금)
추후 변동 가능

🕒 JST공유대학 수강신청 시스템

· JST공유대학 누리집 공지 예정

IV. 기타 사항

학교별 교육편제단위 정보표

| 전북대학교 | | |
|-------|-----------------|--------|
| 단과대학명 | 학부·과(전공)명 | 대계열분류 |
| 간호대학 | 간호학과 | 자연과학계열 |
| 경상대학 | 경영학과 | 인문사회계열 |
| | 경제학부 | 인문사회계열 |
| | 경제학부 경제학전공 | 인문사회계열 |
| | 무역학과 | 인문사회계열 |
| | 지역산업학과 | 예체능계열 |
| | 회계학과 | 인문사회계열 |
| 공과대학 | 건축공학과 | 공학계열 |
| | 고분자나노공학과 | 공학계열 |
| | 기계공학과 | 공학계열 |
| | 기계설계공학부 | 공학계열 |
| | 기계시스템공학부 | 공학계열 |
| | 도시공학과 | 공학계열 |
| | 바이오메디컬공학부 | 공학계열 |
| | 산업정보시스템 공학과 | 공학계열 |
| | 소프트웨어공학과 | 공학계열 |
| | 신소재공학부 | 공학계열 |
| | 양자시스템공학과 | 공학계열 |
| | 유기소재섬유공학과 | 공학계열 |
| | 융합기술공학부 | 공학계열 |
| | 전기공학과 | 공학계열 |
| | 전자공학부 | 공학계열 |
| | 컴퓨터인공지능학부 | 공학계열 |
| | 토목/환경/자원·에너지공학부 | 공학계열 |
| | 한옥건축학과 | 공학계열 |
| | 항공우주공학과 | 공학계열 |

| 전북대학교 | | |
|----------|---------------|--------|
| 단과대학명 | 학부·과(전공)명 | 대계열분류 |
| 공과대학 | 화학공학부 | 공학계열 |
| 글로벌융합대학 | 공공인재학부 | 인문사회계열 |
| | 국제이공학부 | 공학계열 |
| | 국제인문사회학부 | 인문사회계열 |
| 농업생명과학대학 | 농경제유통학부 | 인문사회계열 |
| | 농생명과학과 | 자연과학계열 |
| | 농생물학과 | 자연과학계열 |
| | 농업시스템학과 | 자연과학계열 |
| | 동물생명공학과 | 자연과학계열 |
| | 동물자원과학과 | 자연과학계열 |
| | 목재응용과학과 | 자연과학계열 |
| | 산림환경과학과 | 자연과학계열 |
| | 생명자원융합학과 | 자연과학계열 |
| | 생물산업기계공학과 | 자연과학계열 |
| | 생물환경화학과 | 자연과학계열 |
| | 식품공학과 | 자연과학계열 |
| | एको농산업벤처시스템학과 | 자연과학계열 |
| | 원예학과 | 자연과학계열 |
| | 작물생명과학과 | 자연과학계열 |
| | 조경학과 | 공학계열 |
| | 지역건설공학과 | 공학계열 |
| 단과대구분없음 | 스마트팜학과 | 자연과학계열 |
| | 한옥학과 | 공학계열 |
| 사범대학 | 과학교육학부 | 자연과학계열 |
| | 교육학과 | 인문사회계열 |
| | 국어교육과 | 인문사회계열 |

| 전북대학교 | | |
|--------|--------------|--------|
| 단과대학명 | 학부·과(전공)명 | 대계열분류 |
| 사범대학 | 독어교육과 | 인문사회계열 |
| | 수학교육과 | 자연과학계열 |
| | 역사교육과 | 인문사회계열 |
| | 영어교육과 | 인문사회계열 |
| | 윤리교육과 | 인문사회계열 |
| | 일반사회교육과 | 인문사회계열 |
| | 지리교육과 | 인문사회계열 |
| | 체육교육과 | 예체능계열 |
| 사회과학대학 | 미디어 커뮤니케이션학과 | 인문사회계열 |
| | 사회복지학과 | 인문사회계열 |
| | 사회학과 | 인문사회계열 |
| | 심리학과 | 인문사회계열 |
| | 정치외교학과 | 인문사회계열 |
| | 행정학과 | 인문사회계열 |
| 생활과학대학 | 식품영양학과 | 자연과학계열 |
| | 아동학과(인문사회) | 인문사회계열 |
| | 의류학과 | 자연과학계열 |
| | 주거환경학과 | 자연과학계열 |
| 수의과대학 | 수의예과 | 자연과학계열 |
| | 수의학과 | 의학계열 |
| 약학대학 | 약학과 | 자연과학계열 |
| 예술대학 | 무용학과 | 예체능계열 |
| | 미술학과 | 예체능계열 |
| | 산업디자인학과 | 예체능계열 |
| | 음악과 | 예체능계열 |
| | 한국음악학과 | 예체능계열 |
| 의과대학 | 의예과 | 자연과학계열 |
| | 의학과 | 의학계열 |
| 인문대학 | 고고문화인류학과 | 인문사회계열 |
| | 국어국문학과 | 인문사회계열 |

| 전북대학교 | | |
|--------------|------------|--------|
| 단과대학명 | 학부·과(전공)명 | 대계열분류 |
| 인문대학 | 독일학과 | 인문사회계열 |
| | 문헌정보학과 | 인문사회계열 |
| | 사학과 | 인문사회계열 |
| | 스페인·중남미학과 | 인문사회계열 |
| | 영어영문학과 | 인문사회계열 |
| | 일본학과 | 인문사회계열 |
| | 중어중문학과 | 인문사회계열 |
| | 철학과 | 인문사회계열 |
| 자연과학대학 | 프랑스·아프리카학과 | 인문사회계열 |
| | 과학학과 | 자연과학계열 |
| | 물리학과 | 자연과학계열 |
| | 반도체과학기술학과 | 공학계열 |
| | 분자생물학과 | 자연과학계열 |
| | 생명과학과 | 자연과학계열 |
| | 수학과 | 자연과학계열 |
| | 스포츠과학과 | 예체능계열 |
| | 지구환경과학과 | 자연과학계열 |
| | 통계학과 | 자연과학계열 |
| | 화학과 | 자연과학계열 |
| 치과대학 | 치의예과 | 자연과학계열 |
| | 치의학과 | 의학계열 |
| 환경생명 자원대학 | 생명공학부 | 자연과학계열 |
| | 생태조경디자인학과 | 공학계열 |
| | 한약자원학과 | 자연과학계열 |

| 국립군산대학교 | | |
|---------------|-----------------|--------|
| 단과대학명 | 학부·과(전공)명 | 대계열분류 |
| ICC 특성화대학부 | 간호학부 | 자연과학계열 |
| | 건축공학부 | 공학계열 |
| | 공간디자인 융합기술학부 | 공학계열 |
| | 기계공학부 | 공학계열 |

| 국립군산대학교 | | |
|---------------|------------|--------|
| 단과대학명 | 학부·과(전공)명 | 대계열분류 |
| ICC 특성화대학부 | 미디어문화학부 | 인문사회계열 |
| | 법행정경찰학부 | 인문사회계열 |
| | 사회복지학부 | 인문사회계열 |
| | 산업디자인학부 | 예체능계열 |
| | 아동학부 | 인문사회계열 |
| | 의류학부 | 자연과학계열 |
| | 이차전자·에너지학부 | 공학계열 |
| | 체육학부 | 예체능계열 |
| | 해양경찰학부 | 인문사회계열 |
| 경영특성화대학 | 경영학부 | 인문사회계열 |
| | 국제물류학과 | 인문사회계열 |
| | 금융부동산경제학과 | 인문사회계열 |
| | 무역학과 | 인문사회계열 |
| | 벤처창업학과 | 공학계열 |
| | 회계학부 | 인문사회계열 |
| 융합과학 공학대학 | 수학과 | 자연과학계열 |
| | 신소재공학과 | 공학계열 |
| | 전기공학과 | 공학계열 |
| | 전자공학과 | 공학계열 |
| | 첨단과학기술학부 | 자연과학계열 |
| | 토목공학과 | 공학계열 |
| | 해양건설공학과 | 공학계열 |
| | 화학공학과 | 공학계열 |
| | 환경공학과 | 공학계열 |
| 인문콘텐츠 융합대학 | 교직과 | 인문사회계열 |
| | 국어국문학과 | 인문사회계열 |
| | 역사학과 | 인문사회계열 |
| | 영어영문학과 | 인문사회계열 |
| | 일어일문학과 | 인문사회계열 |
| | 중어중문학과 | 인문사회계열 |

| 국립군산대학교 | | |
|-----------------------|-------------------|--------|
| 단과대학명 | 학부·과(전공)명 | 대계열분류 |
| 인문콘텐츠 융합대학 | 철학과 | 인문사회계열 |
| 자율전공대학 | 미술학과 | 예체능계열 |
| | 음악과 | 예체능계열 |
| | 자율전공대학 | 예체능계열 |
| | 자율전공학부 | 자연과학계열 |
| 컴퓨터 소프트웨어 특성화대학 | 조선공학과 | 공학계열 |
| | IT융합통신공학과 | 공학계열 |
| | 소프트웨어학과 | 공학계열 |
| | 인공지능융합학과 | 공학계열 |
| | 임베디드 소프트웨어학과 | 공학계열 |
| 해양·바이오 특성화대학 | 컴퓨터소프트웨어 특성화대학 | 공학계열 |
| | 컴퓨터정보공학과 | 공학계열 |
| | 기관공학과 | 공학계열 |
| | 생명과학과 | 자연과학계열 |
| | 수산생명의학과 | 자연과학계열 |
| | 식품생명공학과 | 자연과학계열 |
| | 식품영양학과 | 자연과학계열 |
| | 해양생명과학과 | 자연과학계열 |
| | 해양생물자원학과 | 자연과학계열 |
| | 해양수산 공공인재학과 | 자연과학계열 |

| 원광대학교 | | |
|---------|-----------|--------|
| 단과대학명 | 학부·과(전공)명 | 대계열분류 |
| 경영대학 | 경영학과 | 인문사회계열 |
| | 경제금융학과 | 인문사회계열 |
| | 회계세무학과 | 인문사회계열 |
| 교학대학 | 원불교학과 | 인문사회계열 |
| 농식품융합대학 | 산림조경학과 | 자연과학계열 |
| | 생명환경학과 | 자연과학계열 |
| | 식품생명공학과 | 공학계열 |
| | 식품영양학과 | 자연과학계열 |

| 원광대학교 | | |
|---------|-----------|--------|
| 단과대학명 | 학부·과(전공)명 | 대계열분류 |
| 농식품융합대학 | 원예산업학과 | 자연과학계열 |
| 단과대구분없음 | 국방기술학과 | 공학계열 |
| | 자율전공학부 | 인문사회계열 |
| 보건과학대학 | 동물보건학과 | 자연과학계열 |
| | 반려동물산업학과 | 자연과학계열 |
| | 뷰티디자인학부 | 예체능계열 |
| | 생명과학부 | 자연과학계열 |
| | 스포츠과학부 | 예체능계열 |
| | 안전보건학과 | 공학계열 |
| | 의료상담학과 | 인문사회계열 |
| 사범대학 | 가정교육과 | 자연과학계열 |
| | 교육학과 | 인문사회계열 |
| | 국어교육과 | 인문사회계열 |
| | 수학교육과 | 자연과학계열 |
| | 역사교육과 | 인문사회계열 |
| | 영어교육과 | 인문사회계열 |
| | 유아교육과 | 인문사회계열 |
| | 일어교육과 | 인문사회계열 |
| | 중등특수교육과 | 인문사회계열 |
| | 체육교육과 | 예체능계열 |
| 사회과학대학 | 한문교육과 | 인문사회계열 |
| | 가족아동복지학과 | 인문사회계열 |
| | 경찰행정학과 | 인문사회계열 |
| | 군사학과 | 인문사회계열 |
| | 복지·보건학부 | 인문사회계열 |
| | 소방행정학과 | 인문사회계열 |
| 약학대학 | 행정·언론학부 | 인문사회계열 |
| | 약학과 | 자연과학계열 |
| | 한약학과 | 자연과학계열 |
| 융합교양대학 | 인문융합학부 | 인문사회계열 |

| 원광대학교 | | |
|---------------|------------------|--------|
| 단과대학명 | 학부·과(전공)명 | 대계열분류 |
| 융합교양대학 | 자연융합학부 | 자연과학계열 |
| 의과대학 | 간호학과 | 자연과학계열 |
| | 응급구조학과 | 자연과학계열 |
| | 의예과 | 자연과학계열 |
| | 의학과 | 의학계열 |
| 인문대학 | 작업치료학과 | 자연과학계열 |
| | 국어국문학과 | 인문사회계열 |
| | 문예창작학과 | 인문사회계열 |
| | 역사문화학과 | 인문사회계열 |
| 조형예술 디자인대학 | 영어영문학과 | 인문사회계열 |
| | 중국학과 | 인문사회계열 |
| | 금속·주얼리 디자인학과 | 예체능계열 |
| | 미술과 | 예체능계열 |
| 창의공과대학 | 시각정보디자인학과 | 예체능계열 |
| | 실내·산업디자인학과 | 예체능계열 |
| | 패션디자인산업학과 | 자연과학계열 |
| | 건설환경계열 | 공학계열 |
| 창의공과대학 | 건설환경공학과 | 공학계열 |
| | 건축공학과 | 공학계열 |
| | 건축학과 | 공학계열 |
| | 게임콘텐츠학과 | 공학계열 |
| | 기계공학부 | 공학계열 |
| | 기계자동차계열 | 공학계열 |
| | 도시공학과 | 공학계열 |
| | 전기공학과 | 공학계열 |
| | 전기전자정보계열 | 공학계열 |
| | 전자공학과 | 공학계열 |
| | 철도시스템공학부 | 공학계열 |
| | 컴퓨터· 소프트웨어계열 | 공학계열 |
| | 컴퓨터· 소프트웨어공학과 | 공학계열 |

| 원광대학교 | | |
|--------|-----------|--------|
| 단과대학명 | 학부·과(전공)명 | 대계열분류 |
| 창의공과대학 | 화학공학과 | 공학계열 |
| | 화학생명공학계열 | 공학계열 |
| 치과대학 | 치의예과 | 자연과학계열 |
| | 치의학과 | 의학계열 |
| 한 의과대학 | 한의예과 | 자연과학계열 |
| | 한의학과 | 의학계열 |

| 전주대학교 | | |
|---------|-------------|--------|
| 단과대학명 | 학부·과(전공)명 | 대계열분류 |
| 경영대학 | IT금융부동산계열 | 인문사회계열 |
| | IT금융학과 | 자연과학계열 |
| | 경영계열 | 인문사회계열 |
| | 경영학과 | 인문사회계열 |
| | 금융보험학과 | 인문사회계열 |
| | 기초경영학과 | 인문사회계열 |
| | 물류무역학과 | 인문사회계열 |
| | 부동산국토정보학과 | 인문사회계열 |
| | 회계세무학과 | 인문사회계열 |
| 공과대학 | 건축공학과 | 공학계열 |
| | 건축학과 | 공학계열 |
| | 공학1~4계열 | 공학계열 |
| | 기계공학과 | 공학계열 |
| | 기계자동차 융합공학부 | 공학계열 |
| | 기초과학과 | 자연과학계열 |
| | 소방안전공학과 | 공학계열 |
| | 신소재화학공학과 | 공학계열 |
| | 전기전자공학과 | 공학계열 |
| | 정보통신공학과 | 공학계열 |
| | 탄소융합공학과 | 공학계열 |
| | 토목환경공학과 | 공학계열 |
| 단과대구분없음 | 기초융합교육원 | 인문사회계열 |

| 전주대학교 | | |
|---------|-------------------|--------|
| 단과대학명 | 학부·과(전공)명 | 대계열분류 |
| 단과대구분없음 | 기타모집단위 | 인문사회계열 |
| | 수퍼스타칼리지 | 인문사회계열 |
| 문화관광대학 | 관광경영학과 | 인문사회계열 |
| | 문화관광계열 | 인문사회계열 |
| | 외식산업조리학과 | 인문사회계열 |
| | 패션산업학과 | 자연과학계열 |
| | 한식조리학과 | 자연과학계열 |
| | 호텔경영학과 | 인문사회계열 |
| 문화융합대학 | 게임콘텐츠학과 | 공학계열 |
| | 공연방송연기학과 | 예체능계열 |
| | 디자인계열 | 예체능계열 |
| | 문화예술계열 | 예체능계열 |
| | 산업디자인학과 | 예체능계열 |
| | 생활체육학과 | 예체능계열 |
| | 시각디자인학과 | 예체능계열 |
| | 영화방송학과 | 예체능계열 |
| | 예술심리치료학과 | 예체능계열 |
| | 음악학과 | 예체능계열 |
| | 체육계열 | 예체능계열 |
| | 축구학과 | 예체능계열 |
| | 태권도학과 | 예체능계열 |
| 미래융합대학 | 농식품경영학과 | 자연과학계열 |
| | 로컬벤처학부 | 인문사회계열 |
| | 미네르바학부 | 인문사회계열 |
| | 미네르바학부 (기술경영공학전공) | 공학계열 |
| | 반려동물식물학과 | 자연과학계열 |
| | 창업경영금융학과 | 인문사회계열 |
| | 친환경자동차학과 | 공학계열 |
| | 평생교육계열 | 인문사회계열 |
| 본부직속 | 반려동물산업학과 | 자연과학계열 |

| 전주대학교 | | |
|---------------|-----------|--------|
| 단과대학명 | 학부·과(전공)명 | 대계열분류 |
| 사범대학 | 가정교육과 | 자연과학계열 |
| | 과학교육과 | 자연과학계열 |
| | 교육학과 | 인문사회계열 |
| | 국어교육과 | 인문사회계열 |
| | 수학교육과 | 자연과학계열 |
| | 영어교육과 | 인문사회계열 |
| | 중등특수교육과 | 인문사회계열 |
| | 한문교육과 | 인문사회계열 |
| 사회과학대학 | 경찰학과 | 인문사회계열 |
| | 문헌정보학과 | 인문사회계열 |
| | 법학과 | 인문사회계열 |
| | 사회과학계열 | 인문사회계열 |
| | 사회복지학과 | 인문사회계열 |
| | 상담심리학과 | 인문사회계열 |
| | 행정학과 | 인문사회계열 |
| 소프트웨어 융합대학 | 데이터공학과 | 공학계열 |
| | 소프트웨어계열 | 공학계열 |
| | 스마트미디어학과 | 공학계열 |
| | 인공지능학과 | 공학계열 |
| | 컴퓨터공학과 | 공학계열 |
| 수퍼스타칼리지 | 교양학부 | 인문사회계열 |
| | 글로벌푸드테크학부 | 자연과학계열 |
| | 문화관광콘텐츠학부 | 인문사회계열 |
| | 융합학부 | 인문사회계열 |
| | 자유전공학부 | 인문사회계열 |
| | 탄소융합에너지학부 | 공학계열 |
| 의과학대학 | 간호학과 | 자연과학계열 |
| | 기초의과학과 | 자연과학계열 |
| | 물리치료학과 | 자연과학계열 |
| | 방사선학과 | 자연과학계열 |

| 전주대학교 | | |
|---------|-----------|--------|
| 단과대학명 | 학부·과(전공)명 | 대계열분류 |
| 의과학대학 | 보건관리학과 | 자연과학계열 |
| | 식품영양학과 | 자연과학계열 |
| | 운동처방학과 | 예체능계열 |
| | 의과학계열 | 자연과학계열 |
| | 작업치료학과 | 자연과학계열 |
| | 재활학과 | 자연과학계열 |
| | 환경생명과학과 | 자연과학계열 |
| 인문콘텐츠대학 | 글로벌어문계열 | 인문사회계열 |
| | 신학과경배찬양학과 | 인문사회계열 |
| | 역사콘텐츠학과 | 인문사회계열 |
| | 영어영문학과 | 인문사회계열 |
| | 웹툰만화콘텐츠학과 | 예체능계열 |
| | 인문콘텐츠계열 | 인문사회계열 |
| | 일본언어문화학과 | 인문사회계열 |
| | 중국어중국학과 | 인문사회계열 |
| | 한국어문학창작학부 | 인문사회계열 |

| 우석대학교 | | |
|---------|---------------------|--------|
| 단과대학명 | 학부·과(전공)명 | 대계열분류 |
| 간호대학 | 간호학과 | 자연과학계열 |
| 과학기술대학 | 건축·인테리어 디자인학과 | 공학계열 |
| | 미래전기자동차공학과 | 공학계열 |
| | 생명과학과 | 자연과학계열 |
| | 전기자동차공학부 | 공학계열 |
| | 조경학과 | 공학계열 |
| | 컴퓨터공학부 | 공학계열 |
| 교양대학 | 교양대학 | 인문사회계열 |
| 단과대구분없음 | K-뷰티바이오 비즈니스융합전공 | 자연과학계열 |
| | e스포츠융합전공 | 예체능계열 |
| | 건강기능식품 융합전공 | 자연과학계열 |
| | 스마트재난안전 융합전공 | 공학계열 |

| 우석대학교 | | |
|---------|---------------|--------|
| 단과대학명 | 학부·과(전공)명 | 대계열분류 |
| 단과대구분없음 | 스포츠관광융합전공 | 예체능계열 |
| | 영유아발달치료 융합전공 | 인문사회계열 |
| | 임상운동관리 융합전공 | 예체능계열 |
| | 지역기반도시재생 융합전공 | 공학계열 |
| | 해양관광융합전공 | 인문사회계열 |
| 문화사회대학 | 경영학부 | 인문사회계열 |
| | 경찰학과 | 인문사회계열 |
| | 관광학과 | 인문사회계열 |
| | 국방학과 | 인문사회계열 |
| | 군사안보학과 | 인문사회계열 |
| | 군사학과 | 인문사회계열 |
| | 군상담심리학과 | 인문사회계열 |
| | 문예창작학과 | 인문사회계열 |
| | 미디어영상학과 | 인문사회계열 |
| | 상담심리학과 | 인문사회계열 |
| | 소방행정학과 | 인문사회계열 |
| | 스포츠마케팅학과 | 인문사회계열 |
| | 패션스타일링학과 | 예체능계열 |
| 미래융합대학 | 산림조경원예학과 | 자연과학계열 |
| | 스마트관광학과 | 인문사회계열 |
| | 심리운동·상담학과 | 인문사회계열 |
| | 창업컨설팅학과 | 인문사회계열 |
| 보건복지대학 | 경찰행정학과 | 인문사회계열 |
| | 물리치료학과 | 자연과학계열 |
| | 소방방재학과 | 공학계열 |
| | 심리학과 | 인문사회계열 |
| | 아동사회복지학부 | 인문사회계열 |
| | 응급구조학과 | 자연과학계열 |
| | 작업치료학과 | 자연과학계열 |
| | 재활상담학과 | 자연과학계열 |

| 우석대학교 | | |
|--------|-----------|--------|
| 단과대학명 | 학부·과(전공)명 | 대계열분류 |
| 보건복지대학 | 정보보안학과 | 공학계열 |
| | 제약공학과 | 공학계열 |
| 사범대학 | 국어교육과 | 인문사회계열 |
| | 수학교육과 | 자연과학계열 |
| | 유아특수교육과 | 인문사회계열 |
| | 특수교육과 | 인문사회계열 |
| 식품과학대학 | 식품영양학과 | 자연과학계열 |
| | 호텔외식조리학과 | 자연과학계열 |
| 약학대학 | 약학과 | 자연과학계열 |
| | 한약학과 | 자연과학계열 |
| 체육과학대학 | 생활체육학과 | 예체능계열 |
| | 스포츠지도학과 | 예체능계열 |
| | 체육학과 | 예체능계열 |
| | 태권도학과 | 예체능계열 |
| 한 의과대학 | 한 의예과 | 자연과학계열 |
| | 한 의학과 | 의학계열 |

| 호원대학교 | | |
|----------|-----------|--------|
| 단과대학명 | 학부·과(전공)명 | 대계열분류 |
| K-미래인재대학 | K-뷰티소재학과 | 예체능계열 |
| | K-콘텐츠제작학과 | 예체능계열 |
| | K-푸드창업학과 | 자연과학계열 |
| | 사회복지상담학과 | 인문사회계열 |
| 보건대학 | 간호학과 | 자연과학계열 |
| | 물리치료학과 | 자연과학계열 |
| | 응급구조학과 | 자연과학계열 |
| | 작업치료학과 | 자연과학계열 |
| | 치위생학과 | 자연과학계열 |
| 산업융합대학 | 건축인테리어학과 | 공학계열 |
| | 경영학과 | 인문사회계열 |
| | 글로벌K-뷰티학과 | 예체능계열 |

| 회원대학교 | | |
|--------|-----------|--------|
| 단과대학명 | 학부·과(전공)명 | 대계열분류 |
| 산업융합대학 | 자동차기계공학과 | 공학계열 |
| | 전기소방안전학과 | 공학계열 |
| | 컴퓨터정보보안학과 | 공학계열 |
| 예술대학 | K-POP학부 | 예체능계열 |
| | 공연미디어학부 | 예체능계열 |
| | 실용음악학부 | 예체능계열 |
| 인문사회대학 | 경영학과 | 인문사회계열 |

| 회원대학교 | | |
|--------|-----------|--------|
| 단과대학명 | 학부·과(전공)명 | 대계열분류 |
| 인문사회대학 | 사회복지학과 | 인문사회계열 |
| | 스포츠무도학과 | 예체능계열 |
| | 아동복지학과 | 인문사회계열 |
| | 유아교육과 | 인문사회계열 |
| | 항공관광학과 | 인문사회계열 |
| | 호텔외식조리학과 | 자연과학계열 |
| 창의인재대학 | 교양과 | 인문사회계열 |



JST공유대학 SNS

- 인스타그램 @jst_univ
- 블로그 blog.naver.com/jst_u
- 유튜브 @JST_UNIV



문의처

- JST공유대학본부
063-219-5837, 5839



JST공유대학생 혜택_혁신인재지원금

(2026학년도 기준)

| 과정 | 과목당지원금 | 예상 과목 수 | 인센티브 | 총지원금 |
|---------|--------|---------|------|-------|
| 마이크로디그리 | 60만원 | 4과목 | 30만원 | 270만원 |
| 부전공 | 60만원 | 7과목 | 50만원 | 470만원 |
| 복수전공 | 60만원 | 12과목 | 70만원 | 790만원 |

이수조건: 비교과 프로그램 의무 참여(학기당 오프라인 1회, 온라인 1회)

* 학기말 일괄 지급 예정, 추후 일정에 따라 변동될 수 있음

* 인센티브는 과정 이수 완료자에 한하여 1회 지급

2026 JST공유대학 융합전공 교육과정 [별첨]





미래수송기기

| 전공 | 교과목명 | 전공 | 교과목명 |
|-----------|----------------------------|----------|--------------------|
| 친환경미래모빌리티 | xEV부품및장비(JST) | 특수목적수송기기 | 건설기계운용실무(JST) |
| | 미래수송기기계측공학실습(JST) | | 구조해석실습(JST) |
| | 미래자동차개론(공통)(JST) | | 농기계수송기기개론(JST) |
| | 미래자동차충전시스템(JST) | | 모빌리티부품모니터링(JST) |
| | 미래자동차충전제어시스템(JST) | | 미래수송기기계측공학실습(JST) |
| | 미래차전기회로(JST) | | 수송기기구조역학 1(JST) |
| | 에너지변환공학(JST) | | 수송기기구조역학 2(JST) |
| | 에너지저장시스템개론(JST) | | 수송기기열전달(JST) |
| | 연료전지개론(JST) | | 차량동역학개론(기초이론)(JST) |
| | 이차전지개론(JST) | | 트랙터공학및실습(JST) |
| | 차량공기역학개론(JST) | | 특수목적모빌리티개론(JST) |
| | 친환경동력시스템(JST) | | 특수목적수송기기구조학(JST) |
| 스마트모빌리티SW | 디지털시스템설계(VHDL)(JST) | | 특수목적수송기기용접실무(JST) |
| | 모빌리티구동제어및설계(JST) | | 특수목적수송기기유공압제어(JST) |
| | 미래모빌리티반도체공학(JST) | | 특장차구조학(JST) |
| | 미래수송기기계측공학실습(JST) | | |
| | 비전-모션제어(JST) | | |
| | 스마트센서개론(JST) | | |
| | 인공지능기초(JST) | | |
| | 임베디드프로그래밍(JST) | | |
| | 자료구조(JST) | | |
| | 자율주행차제어(JST) | | |
| | 지능형모빌리티 설계(JST) | | |
| | 클라우드컴퓨팅개론및실습(JST) | | |
| | 항공모빌리티 가스터빈추진시스템개론(JST) | | |
| | 항공모빌리티열공학(JST) | | |
| | 휴먼-머신인터페이싱(JST) | | |



에너지신산업

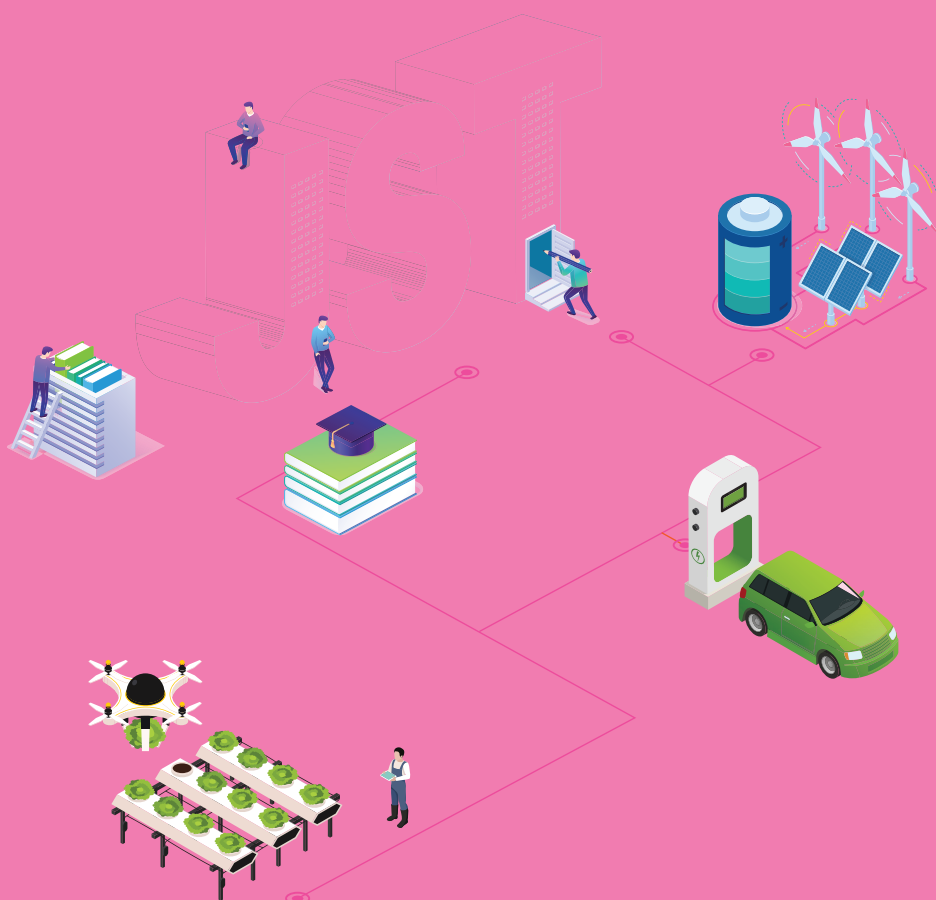
| 전공 | 교과목명 | 전공 | 교과목명 |
|-------|--------------------|-------|--------------------------|
| 이차전지 | 신재생에너지(JST) | 재생에너지 | 신재생에너지(JST) |
| | 에너지재료(JST) | | 차세대태양전지기술(JST) |
| | 전기화학공학(JST) | | 태양전지소재(JST) |
| | 촉매공학(JST) | | 태양전지소재(JST) |
| | 리사이클링공학개론(JST) | | 너셀부품설계(JST) |
| | 이차전지개론(JST) | | 풍력발전기및제어(JST) |
| | 이차전지소재_무기(JST) | | 풍력블레이드(JST) |
| | 이차전지소재_유기(JST) | | 풍력지지구조(JST) |
| | 배터리리사이클링공학(JST) | | AI와에너지신산업(JST) |
| | 배터리모듈및팩설계(JST) | | 반도체전자공학(JST) |
| | 배터리분석및제어(JST) | | 스마트그리드(JST) |
| | 이차전지설계/공정(JST) | | 신재생에너지 전력생산량예측모델(JST) |
| 수소에너지 | 고분자복합소재(JST) | | 에너지경제성평가(JST) |
| | 수소생산공학(JST) | | 에너지저장변환공학(JST) |
| | 수소열역학(JST) | | 이산화탄소포집및지중저장(JST) |
| | 수소저장기술(JST) | | 제로에너지시스템(JST) |
| | 수소연료전지부품설계(JST) | | |
| | 연료전지공학(JST) | | |
| | 전기화학공학(JST) | | |
| | 촉매공학(JST) | | |
| | 수소모빌리티(JST) | | |
| | 수소에너지개론(JST) | | |
| | 수소연료전지시스템전산해석(JST) | | |
| | 수소활용및안전(JST) | | |



농생명 · 바이오

| 전공 | 교과목명 | 전공 | 교과목명 |
|-------|--------------------|--------|----------------------------|
| 푸드테크 | 농생명빅데이터(JST) | 메디컬바이오 | 건강의기초:이론과실제(JST) |
| | 농생명인공지능(JST) | | 기능성바이오소재(JST) |
| | 스마트팜공학(JST) | | 기초바이오소재(JST) |
| | 식물공장생산학(JST) | | 농생명인공지능(JST) |
| | 식품안전관리(JST) | | 대상자수요기반 치유·힐링(JST) |
| | 자동화시스템(JST) | | 미식·영양기반 치유·힐링(JST) |
| | 푸드테크(물류유통)(JST) | | 바이오소재기기분석(JST) |
| | 푸드테크(식품공정학)(JST) | | 생물공정학(JST) |
| | 푸드테크디지털마케팅(JST) | | 생활건강과 Digital Therapy(JST) |
| | 푸드테크소비자데이터마케팅(JST) | | 소재효능평가(JST) |
| | 푸드테크안심·안전(JST) | | 의료용진단및치료기기학(JST) |
| | 푸드테크품질향상방법론(JST) | | 자동화시스템(JST) |
| 디지털농업 | 농생명빅데이터(JST) | | 자원·활용치유힐링(JST) |
| | 도시농업(JST) | | 정신건강과 Digital Therapy(JST) |
| | 디지털영상처리(JST) | | 질병과 Digital Therapy(JST) |
| | 디지털환경제어(JST) | | 첨단의료분야의공학기술(JST) |
| | 분자유종학(JST) | | 치유·힐링매니지먼트(JST) |
| | 스마트곤충학(JST) | | 치유·힐링산업과정책(JST) |
| | 스마트식물병관리(JST) | | 치유·힐링접근법(JST) |
| | 스마트팜공학(JST) | | |
| | 스마트팜창업설계(JST) | | |
| | 식물공장생산학(JST) | | |
| | 식물유전체육종(JST) | | |
| | 온실작물관리학(JST) | | |
| | 종묘생산학(JST) | | |
| | 현장적용해충진단학(JST) | | |

2026 JST공유대학 융합전공 [각종서식]



V. 각종 서식

[서식 1]

JST공유대학 융합전공 지원서

| | | | |
|------------------|---|--|---|
| 소속대학명 * | | 학과(부) * | |
| 성명 * | | 학번 * | |
| 학년/학기 * | | 재학여부 * | <input type="checkbox"/> 재학 <input type="checkbox"/> 재학아님 '휴학'의 경우 복학 신청 후 '재학' 상태로 신청 가능 |
| 휴대전화 * | | E-mail * | |
| 주소 * | | | |
| 참여 신청 전공 * | 기초 <input type="checkbox"/> 전공 과정 | <input type="checkbox"/> 미래수송기기 <input type="checkbox"/> 에너지신산업 <input type="checkbox"/> 농생명·바이오 | |
| | 전공 <input type="checkbox"/> 심화 과정 | 미래수송기기 | <input type="checkbox"/> 친환경미래모빌리티 <input type="checkbox"/> 스마트모빌리티SW <input type="checkbox"/> 특수목적수송기기 |
| | | 에너지신산업 | <input type="checkbox"/> 이차전지 <input type="checkbox"/> 수소에너지 <input type="checkbox"/> 재생에너지 |
| | | 농생명·바이오 | <input type="checkbox"/> 디지털농업 <input type="checkbox"/> 푸드테크 <input type="checkbox"/> 메디컬·바이오 |
| | | 전공과정선택 * | <input type="checkbox"/> 복수전공 <input type="checkbox"/> 부전공 <input type="checkbox"/> 마이크로디그리 |
| 100점 만점 환산 점수 * | | /100 | |
| 첨부서류 | | · 성적증명서 1부 · 재학증명서 1부 | |

위 기재 사항은 사실과 다름이 없으며 만일 전형 결과에 부당한 영향을 끼칠 목적으로 허위 사실을 기재하였을 때에는 관계 법령에 의하여 당해 합격 취소 또는 무효가 되어도 이의를 제기하지 않겠습니다.

2025년 월 일

성명:

JST공유대학본부장 귀하



작성 시 유의사항

▶ 별(*) 표시한 항목은 필수 기재 항목임

[서식 2]

서약서

서약서

본인은 JST공유대학 융합전공자로 선발될 경우, 성실히 전공을 이수할 것이며,
변심이나 의무 불이행, 학적 변동 등으로 중도 포기할 경우 '혁신인재지원금'의 반납 등
제반 규정에 따른 불이익을 감수할 것에 동의합니다.

또한, 이수 후 서류 제출 및 지원금 지급 기준을 준수하며, 융합전공 이수 의무는
성실히 이행할 것을 서약합니다.

2025년 월 일

소속 대학: (단과)대학
전공(학과):
학 번:
학생 성명:

JST공유대학본부장 귀하

[서식 3]

개인정보활용동의서

개인정보 활용동의서

1. 개인정보의 수집 및 이용 동의

- 개인정보의 수집·이용 목적: 2026학년도 JST공유대학 융합전공 참여 학생 선발, JST공유대학 홍보 및 SNS 활용
- 개인정보의 수집 항목: 참여 신청 전공, 대학명, 학과(부)명, 인적 사항(생년월일, 성명, 학번, 학년, 휴대전화번호, E-mail, 주소, 평균 평점 등)
- 개인정보의 보유 및 이용기간: 준영구(근거: 「공공기록물 관리에 관한 법률」)
- ※ 불합격자의 서류: 불합격자의 서류(지원서, 서약서, 재학증명서, 성적증명서)

2. 개인정보 제3자 제공 동의

- 개인정보를 제공받는 자: JST공유대학본부 및 참여대학, 관련기관 등
- 개인정보 제3자 제공 목적: 2026학년도 JST공유대학 융합전공 참여 학생 선발, J-card 발급, SNS 홍보 및 취업프로그램 연계 활용 등
- 개인정보의 보유 및 이용기간: 준영구(근거: 「공공기록물 관리에 관한 법률」)

3. 거부권 및 불이익

- 지원자는 개인정보 수집·이용 동의에 거부할 권리가 있으나, 이 경우 JST공유대학 융합전공 참여 학생 선발에 지원할 수 없는 불이익이 발생할 수 있습니다.
- ※ 개인정보 제공자가 동의한 내용 외의 다른 목적으로 활용하지 않으며, 제공된 개인정보의 이용을 거부하고자 할 때는 개인정보 관리 책임자를 통해 열람·정정·삭제를 요구할 수 있습니다.

위 사항을 숙지하고 개인정보 수집·이용에

☐ 동의합니다. ☐ 동의하지 않습니다. (□에 체크)

2025년 월 일

성명:

JST공유대학본부장 귀하



JST공유대학본부

Jeonbuk Saemangeum Tech.Platform University

☎ 063-219-5837, 5839



@jst_univ



www.jst.ac.kr



@JST_UNIV



교육부
Ministry of Education

전북특별자치도



JST공유대학본부
Jeonbuk Saemangeum Tech.Platform University